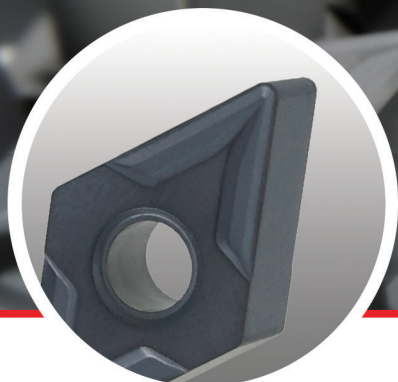


Płytki tokarskie i frezarskie



CECHY PRODUKTU

- uniwersalna geometria krawędzi skrawającej
- submikronowa granulacja bazy węglikowej pokryta wielowarstwową powłoką
- wykonane z wysokiej jakości materiałów przy użyciu najnowszych technologii wytwarzania

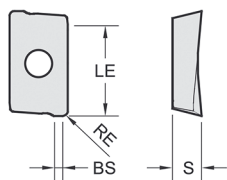
ZASTOSOWANIE

- wszechstronne zastosowanie do szerokiej gamy materiałów

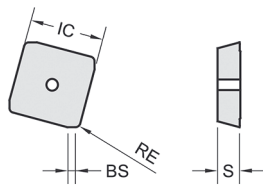
P	M	K	N	S
Stal	Stal nierdzewna	Żeliwo	Metale nieżelazne	Superstopy
•	•	•		•

INFORMACJE TECHNICZNE

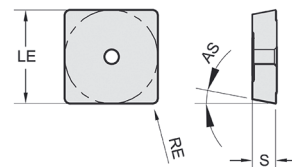
- typ płytek: tokarskie, frezarskie
- szeroka gama rozmiarów
- znormalizowane geometrie wg ISO + geometrie specjalne
- właściwości: pełnowęglkowe, wieloostrowowe, pokrywane
- materiał narzędzia: submikronowy węgiel
- sprzedawane wyłącznie w pełnych opakowaniach



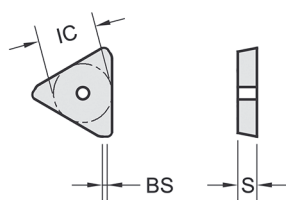
Rys. Płytki APKT



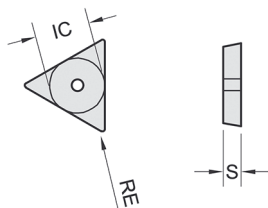
Rys. Płytki SPKN



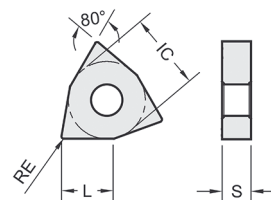
Rys. Płytki SPUN



Rys. Płytki TPKN



Rys. Płytki TPUN



Rys. Płytki WNMG